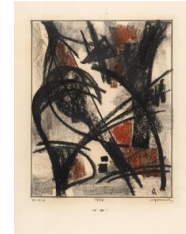


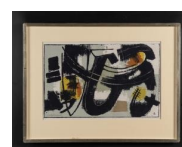
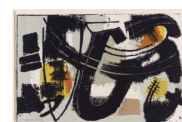
# KARL&FABER

## Rolf Cavael

## Lotto 4417

3 Bl.: „No. 132 G“ – Ohne Titel –Strukturdruck Nr. 2





Stima bassa :	€ 1,200
Stima alta :	€ 1,500
Commissione IVA inclusa :	32 %

**Artista**

Rolf Cavael

**Descrizione aggiuntiva**

Blatt 1: Ölkreide, farbige Kreide über Bleistift über Monotypie auf Velin. 1954. Ca. 55,5 x 44 cm. Signiert und monogrammiert unten rechts, datiert unten mittig und betitelt unten links. Blatt 2: Filzstift, farbiger Kugelschreiber, Bleistift und Aquarell auf leichtem Karton. (19)69. Ca. 22,5 x 15,5 cm. Signiert, monogrammiert und datiert unten rechts. Bezeichnet „Original“ unten mittig. Blatt 3: Farbige Serigrafie auf feinem Leinen. (1953). Ca. 27 x 42 cm (Stoff ca. 32 x 48 cm). Eines von 200 Exemplaren. Signiert unten links.

**Periodo**

(1898 Königsberg - München 1979)

**Tecnica**

Arbeiten auf Papier

**Provenienza**

Galerie Döbele, Dresden 2007 (Filzstiftzeichnung); Lempertz, Köln 28.5.2009, Los 359 (Ölkreide); Karl & Faber, 2009 (Serigrafie); Sammlung Ramsner, München.

Die Serigrafie stammt aus einer siebenteiligen Folge mit Strukturdrucken von sieben verschiedenen Künstlern, herausgegeben 1955 vom Verlag Gerd Hatje, Stuttgart.

Nicht bei Keller bzw. Wirth.

Papier teils im Passepartoutausschnitt leicht lichtrandig gebräunt und stockfleckig, leichte Griffknicke und Knickspuren, Blattränder zum Teil mit alten Montierungsresten bzw. mit zwei helleren Stellen durch Montierung verso. Blattkanten partiell mit kleinen Läsuren und Einrissen, 1 Bl. rechts unten mit kleiner Fehlstelle. Serigrafie-Stoff mit leichten vertikalen Falten, Stoffkanten leicht unregelmäßig und verso umlaufend mit Montierungsband im Passepartout montiert. Insgesamt in guter Erhaltung.

Bitte beachten Sie, dass KARL & FABER Kunstauktionen keine zusätzlichen Zustandsberichte oder Fotos für Online Only Lose zur Verfügung stellt.

Please note that KARL & FABER Kunstauktionen does not supply any additional condition reports or photos for online only lots.