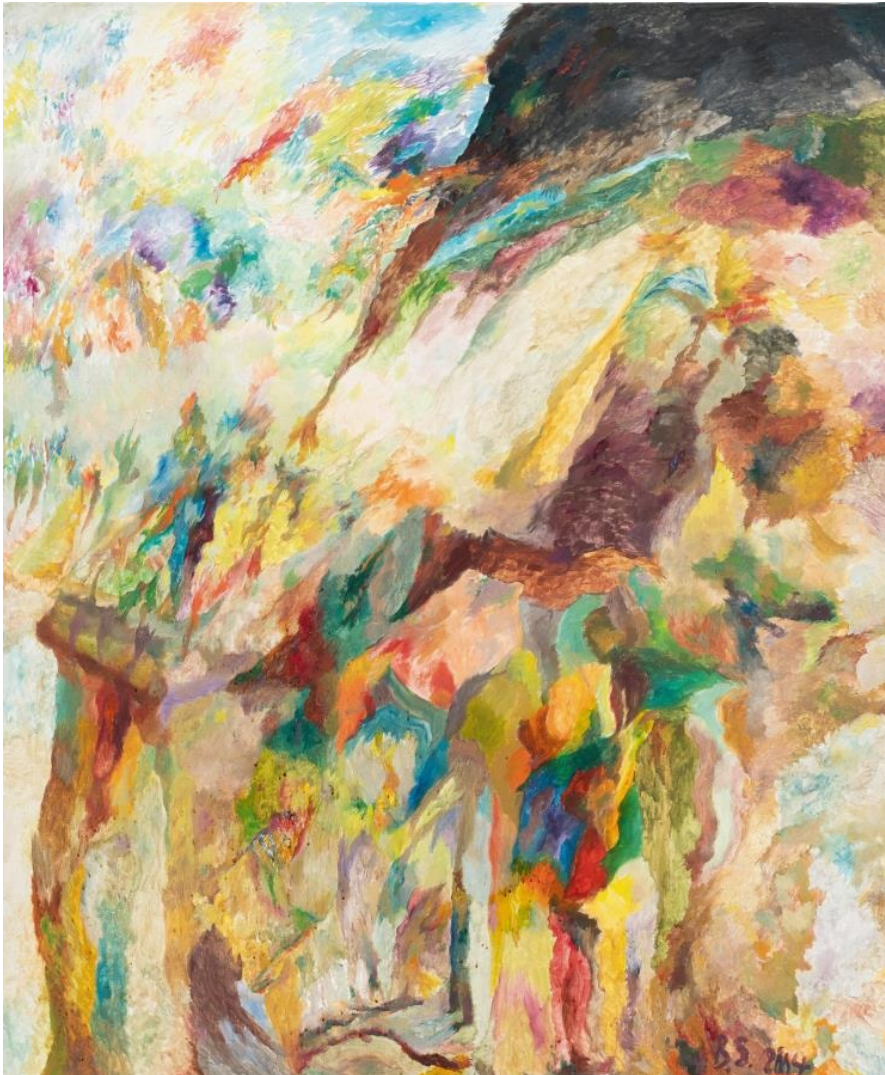


KARL&FABER

Bernard Schultze

Lot 434

„drohend rückt es näher“ (threatening it moves closer)



Low estimate :

€ 6,000

High estimate :

€ 8,000

Buyers premium incl. VAT :

32 %

Artist

Bernard Schultze

Öl auf Leinwand. 2004. Ca. 120 x 100 cm. Monogrammiert und datiert unten rechts. Verso auf der Leinwand von Doris Schultze-Berger bezeichnet, datiert und betitelt.

Provenance

Nachlass Bernard Schultze und Ursula Schultze-Bluhm; Folkwang Museumsverein e.V., Essen; Van Ham, Köln 16.6.2021, Los 432; Sammlung Hans Braun, Baden-Württemberg, bei Vorgenannter erworben.

- Colour-intensive, lyrical-abstract late work by the artist
- Bernard Schultze is one of the central protagonists of gestural-abstract art in the second half of the 20th century. His name is inextricably linked with the international success story of German Art Informel
- works by the artist can be found in all museum collections dedicated to German Art Informel

Diederich/Herrmann III 04/12