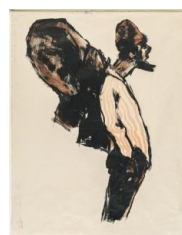
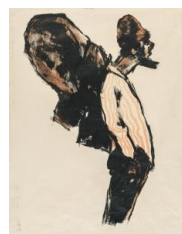


KARL&FABER

Emil Nolde

Los 639

Händler



Unterer Schätzpreis :

€ 7,000

Oberer Schätzpreis :

€ 9,000

Aufgeld inkl. USt. :

32 %

Künstlername

Emil Nolde

Zusätzliche Beschreibung

Farbige Lithografie auf feinem Papier (auf der Rückseite einer typografischen Schreibvorlage). (1913). Ca. 62 x 40 cm (Blattgröße ca. 68 x 52 cm). Dreifarbiger Probedruck vor der Auflage von 45 Exemplaren.

Lebensdaten

(1867 Nolde - Seebüll 1956)

Technik

Druckgrafik

Provenienz

Privatsammlung, als Geschenk des Künstlers; Bassenge, Berlin 29.11.2008, Los 7836; Privatsammlung, Süddeutschland.

Noldes Farblithografien um 1913 stellen einen Höhepunkt der expressionistischen Druckgrafik dar. Die Lithografie-Technik erlaubt ihm einen spontanen Gestaltungsprozess, der der Aquarell- und Ölmalerei ähnelt und durch Verdünnung der Druckfarbe durchsichtige Zwischentöne und malerische Effekte ermöglicht. Auch die großformatige Lithografie „Händler“ zählt zu diesen besonderen Blättern. Bei dem hier angebotenen Exemplar handelt es sich zudem um einen der wenigen Probedrucke, die Nolde auf der Rückseite einer Schreibvorlagen druckt. In der folgenden Auflage erscheinen nur 45 nummerierte Exemplare. 1925/26 überdruckt der Künstler dann noch einmal einige Exemplare der Auflage sowie auch einige der Probeabzüge mit einem vierten Stein mit schrägen Farbflächen in verschiedenen Farbtönen. Daher hat unser nicht überdruckter Probedruck von 1913 großen Seltenheitswert.

Einer der wenigen, nicht nachträglich überdruckten Probedrucke. Sehr selten.

Schiefler/Mosel/Urban L 50.