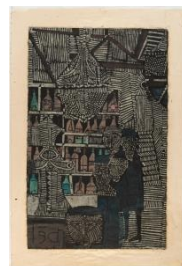


KARL&FABER

Horst Janssen

Los 4265

Bar



Unterer Schätzpreis :

€ 2,000

Oberer Schätzpreis :

€ 2,500

Aufgeld inkl. USt. :

32 %

Künstler

Horst Janssen

Farbiger Holzschnitt auf Japan. (19)57. Ca. 93 x 62,5 cm (Blattgröße ca. 80,5 x 50 cm). Eines von 25 nummerierten Exemplaren. Signiert und datiert unten rechts sowie mit Widmung „Alfred Mahlau“ unten mittig.

Provenienz

Galerie Brockstedt, Hamburg; Privatsammlung, Süddeutschland, bei Vorgenannter erworben.

Papier schwach unregelmäßig nachgedunkelt, teils geringfügig stockfleckig sowie partiell verschmutzt. Blattkanten leicht bestoßen sowie technikbedingt mit Quetschfältchen und minimal gewellt. Insgesamt in altersgemäß guter Erhaltung.

Bitte beachten Sie, dass KARL & FABER Kunstauktionen keine zusätzlichen Zustandsberichte oder Fotos für Online Only Lose zur Verfügung stellt.

Please note that KARL & FABER Kunstauktionen does not supply any additional condition reports or photos for online only lots.